

会議に参加する

① WebカメラとヘッドセットをPCに接続します。


カメラとPCは必ずログイン前に接続し、動作確認がとれてからログインしてください。

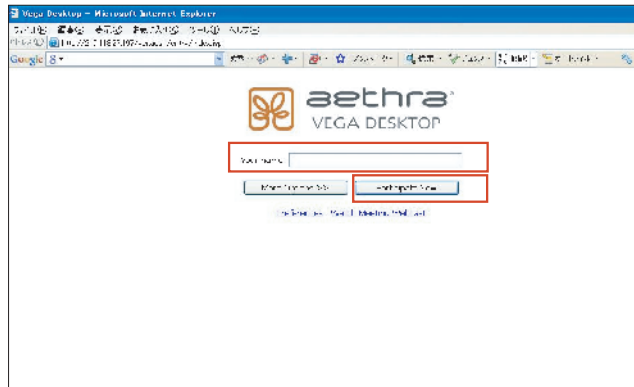
*ドライバのインストールが事前に必要な場合があります。利用するWebカメラやヘッドセットのマニュアルに従って事前にインストールしてください。



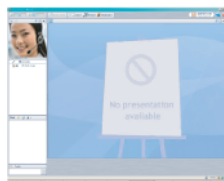
*写真はイメージです。

② 親機が電源が入っていることを確認し、PCのブラウザからHydraのログインページを開きます。
(サーバーのIPアドレスかドメインをアドレスバーに入力し、Enterキーを押します。)
ブラウザはInternet Explorer6か7を推奨します。

③ Your Nameに名前を入力し(半角英数字のみ対応)、 をクリックすると会議に参加します。



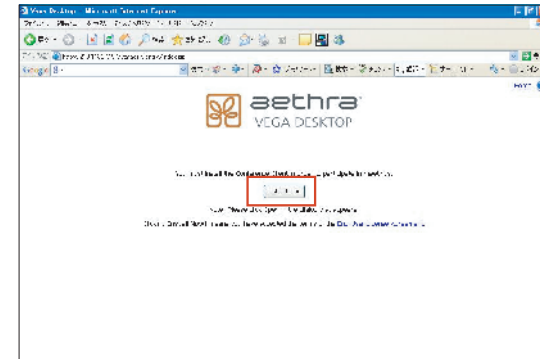
ソフトウェアを読み込み


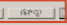


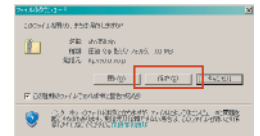
初期画面が表示されれば
会議に参加できます。


ソフトウェアのインストール

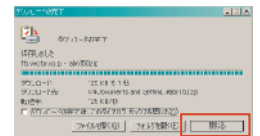
初めてHydraのログインページにアクセスすると、下記の画面が表示されます。



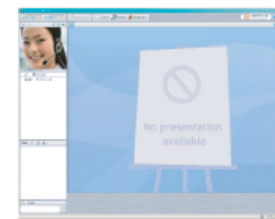
①  をクリックすると右のダイアログが表示されます。
 をクリックして判りやすい場所に保存します。



② ダウンロードが済んだら右のダウンロードが表示されます。
 をクリックします。



③ 指定した保存先に  アイコンが表示されます。ダブルクリックしてインストールします。
インストールが終了すると、Conference Clientが自動的に読み込まれ、起動します。



自分の映像が表示されない場合は、カメラの接続をご確認ください。

